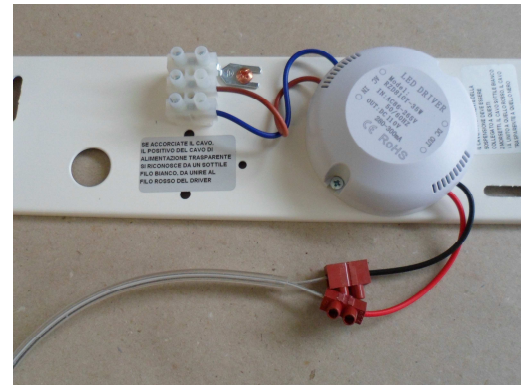


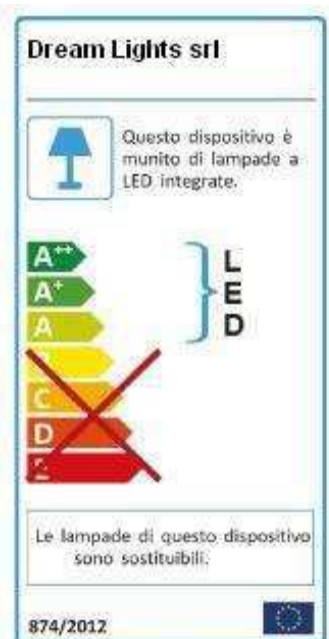
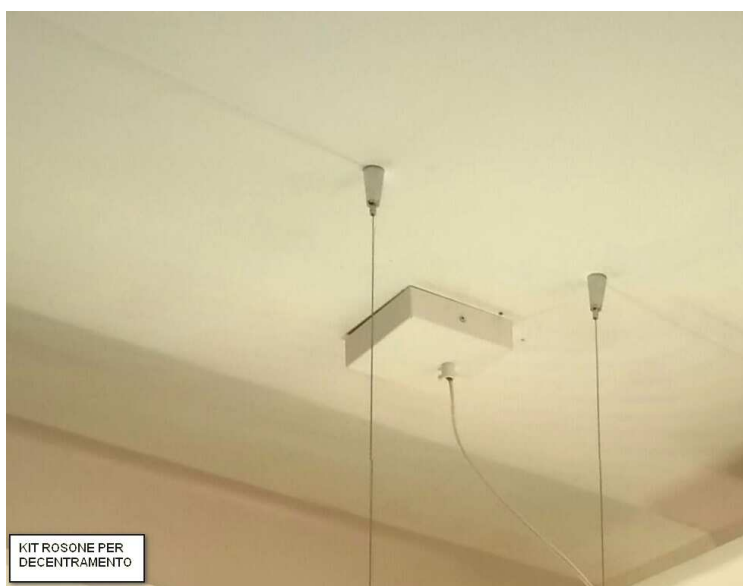
- 1 IN ASSENZA DI LINEA
- 2 COLLEGARE L'ALIMENTAZIONE AL MORSETTO FISSATO ALLA STAFFA RISPETTANDO IL TERRA NEUTRO E LINEA
- 3 COLLEGARE IL CAVO TRASPARENTE DELLA SOSPENSIONE AI MORSETTI COLORATI DEL DRIVER
- 4 **IN CASO SI VOLESSE ACCORCIARE IL CAVO DELLA SOSPENSIONE, IL POSITIVO SI RICONOSCE DA UN SOTTILE FILO BIANCO, IL QUALE VA COLLEGATO AL CAVO ROSSO DEL DRIVER**



- 1 In assenza di linea
- 2 Fissare la montatura a soffitto con app. rosone
- 3 Collegare la rete al morsetto
- 4 Ripristinare la rete
- 5 In caso di sostituzione del led e driver dovrà intervenire un elettricista qualificato e richieste le sostituzioni originali.

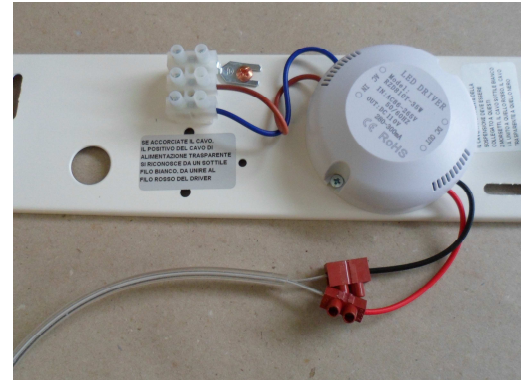


SU RICHIESTA E' DISPONIBILE QUESTO KIT CHE SERVE PER DECENTRARE L'APPARECCHIO DALLA PRESA DI ENERGIA E SPOSTARLO DI 30/40 CM.





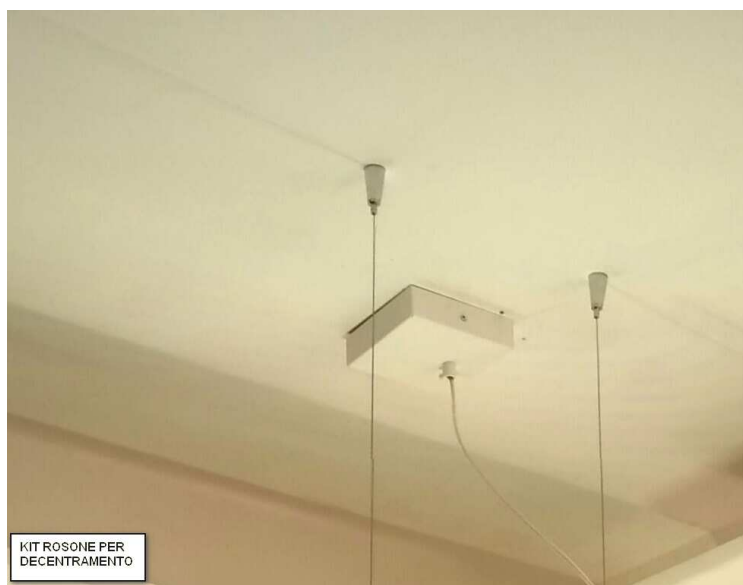
- 1 WITHOUT LINE
- 2 CONNECTING THE POWER AT THE TERMINAL BRACKET SET TO OBSERVE THE EARTH NEUTRAL AND LINE
- 3 CONNECTING THE POWER OF CLEAR SUSPENSION TO TERMINAL COLORED DRIVER
- 4 IF YOU WOULD SHORTEN THE CABLE STAY, YOU ACKNOWLEDGE THE POSITIVE BY A THIN WHITE WIRE, WHICH VA CONNECTED TO CABLE RED DRIVER



- 1 In the absence of line
- 2 Secure the ceiling mount with app. rosette
- 3 Connect the network to the terminal
- 4 Restore the network
- 5 In case of replacement of the LED and driver
It will have to intervene a qualified electrician and requests the original replacements

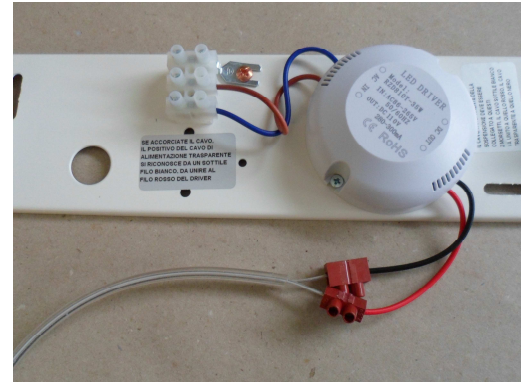


OPTIONAL 'AVAILABLE THIS KIT YOU NEED TO DECENTRALIZE IT FROM TAKING ENERGY AND MOVE OF 30/40 CM.





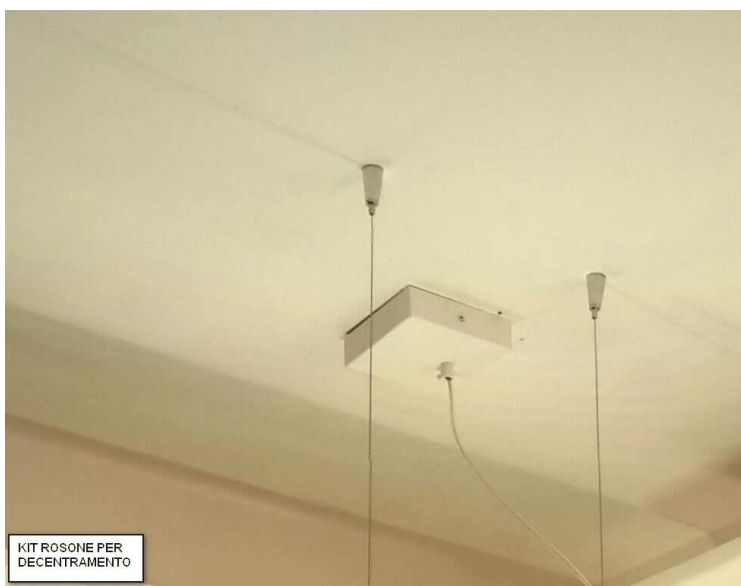
- 1 ohne Netz
- 2 ANSCHLUSS DER STROM am Terminal
Konsolensatz Beobachtungsmöglichkeiten der Erde
Neutral und LINE
- 3 Anschließen der Macht der CLEAR
SUSPENSION an Klemme COLORED
DRIVER
- 4 Ziehen Sie diesen CABLE VERKÜRZEN
STAY, Ihnen das positive ERKENNEN
Von einem dünnen weißen Draht, der VA
ANGESCHLOSSENEN KABEL RED DRIVER



- 1 In Abwesenheit von Linien
 - 2 Sichern Sie die Decke mit App montieren. Rosette
 - 3 Schließen Sie das Netzwerk an das Endgerät
 - 4 Wiederherstellen der Netzwerk
 - 5 Bei der LED-Treiber und Ersatz
- Er wird sich an einen qualifizierten Elektriker zu intervenieren
und fordert die Originalersatz.

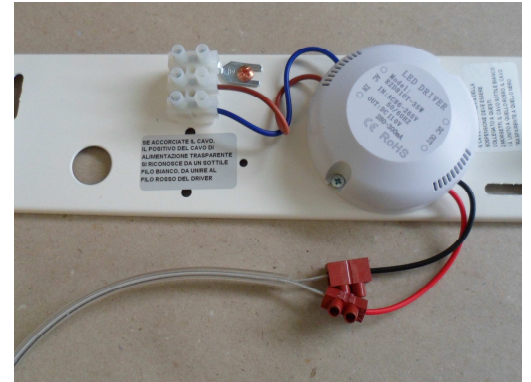


Auf Wunsch und 'verfügbar Dieser KIT Sie müssen die Einheit von der Kraft der Energie zu
stimulieren und CM 30/40 bewegen.





- 1 БЕЗ ЛИНИИ
- 2 Подключение питания на терминале
ОПОРА SET наблюдения Земли
Нейтральных и ЛИНИЯ
- 3 Подключение питания четких
ПОДВЕСКА к терминалу Цветные
ВОДИТЕЛЬ
- 4 ЕСЛИ ВЫ сократите КАБЕЛЬ
ОТДЫХ, ВЫ ПРИЗНАЕТЕ ПОЗИТИВ
Тонкой белой провода, который В.А.
Подключение к кабельным RED ВОДИТЕЛЯ



- 1 При отсутствии линии
- 2 Закрепите потолочное крепление с приложением. окно-розетка
- 3 Подключите сеть к терминалу
- 4 Восстановление сети
- 5 В случае светодиодных драйверов и замены
Он должен будет вмешаться к квалифицированному электрику
и просит запасные части оригинальные.



По запросу и «имеющиеся в наличии Этот набор НЕОБХОДИМО стимулировать устройство от источника энергии и двигаться СМ 30/40.

