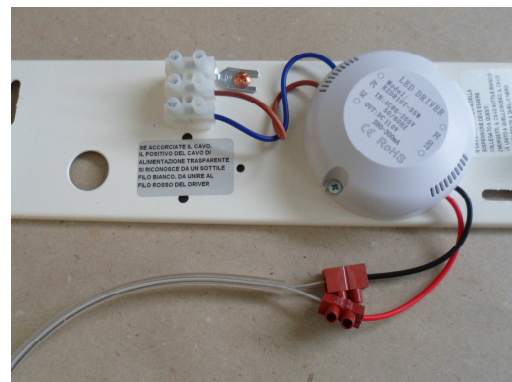




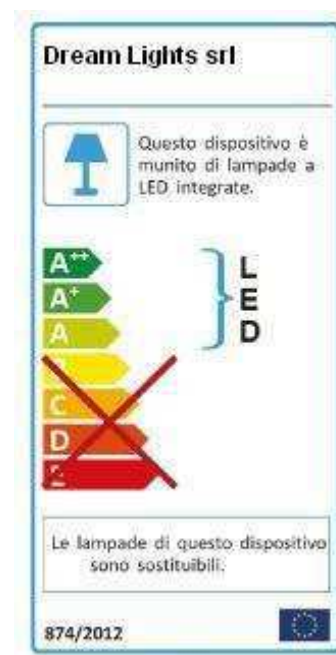
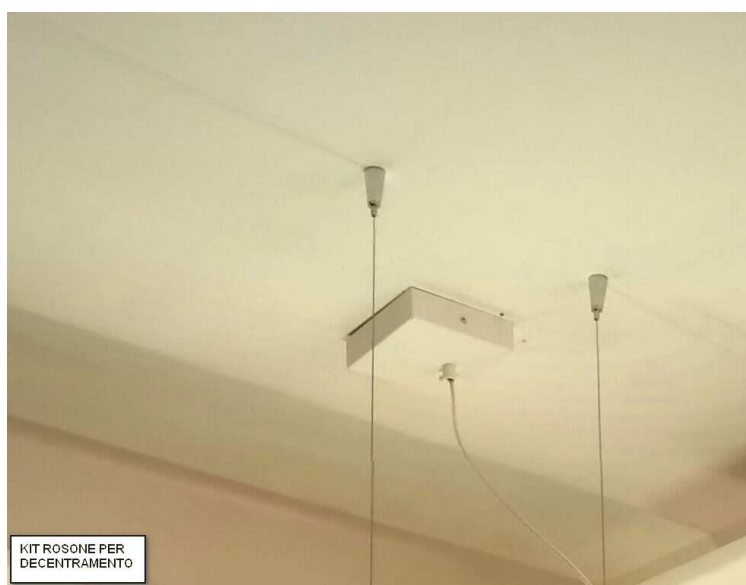
- 1 IN ASSENZA DI LINEA
- 2 COLLEGARE L'ALIMENTAZIONE AL MORSETTO FISSATO ALLA STAFFA RISPETTANDO IL TERRA NEUTRO E LINEA
- 3 COLLEGARE IL CAVO TRASPARENTE DELLA SOSPENSIONE AI MORSETTI COLORATI DEL DRIVER
- 4 **IN CASO SI VOLESSE ACCORCIARE IL CAVO DELLA SOSPENSIONE, IL POSITIVO SI RICONOSCE DA UN SOTTILE FILO BIANCO, IL QUALE VA COLLEGATO AL CAVO ROSSO DEL DRIVER**



- 1 In assenza di linea
- 2 Fissare la montatura a soffitto con app. rosone
- 3 Collegare la rete al morsetto
- 4 Sciogliere una vite di lato
- 5 Inserire il vetro di lato
- 6 Richiudere con la protezione
- 7 Ripristinare la rete
- 8 In caso di sostituzione del led e diver dovrà intervenire un elettricista qualificato e richieste le sostituzioni originali



SU RICHIESTA E' DISPONIBILE QUESTO KIT CHE SERVE PER DECENTRARE L'APPARECCHIO DALLA PRESA DI ENERGIA E SPOSTARLO DI 30/40 CM.





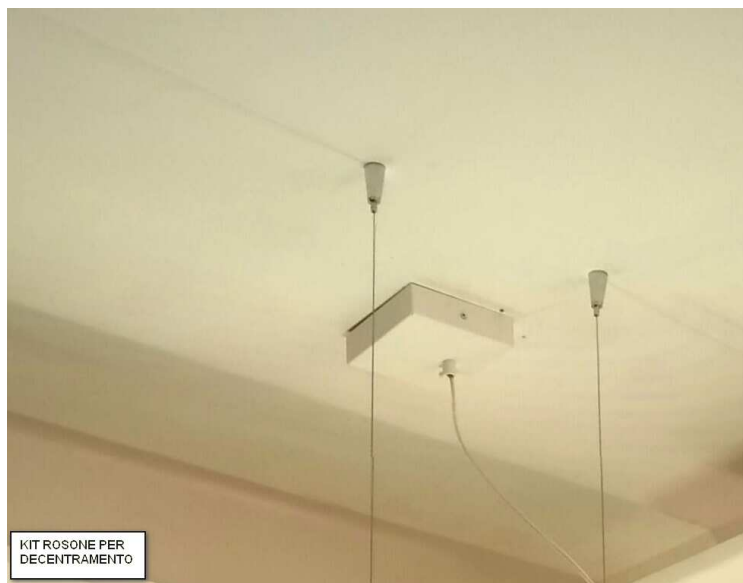
- 1 WITHOUT LINE
- 2 CONNECTING THE POWER AT THE TERMINAL BRACKET SET TO OBSERVE THE EARTH NEUTRAL AND LINE
- 3 CONNECTING THE POWER OF CLEAR SUSPENSION TO TERMINAL COLORED DRIVER
- 4 IF YOU WOULD SHORTEN THE CABLE STAY, YOU ACKNOWLEDGE THE POSITIVE BY A THIN WHITE WIRE, WHICH VA CONNECTED TO CABLE RED DRIVER



- 1 In the absence of line
- 2 Secure the ceiling mount with app. rosette
- 3 Connect the network to the terminal
- 4 Dissolve a screw from the side
- 5 Insert the side glass
- 6 Close with protection
- 7 Restore the network
- 8 In case of replacement of the LED and diver It will have to intervene a qualified elettricista and requests the original replacements

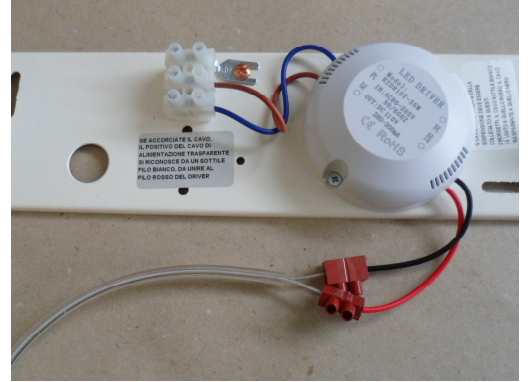


OPTIONAL 'AVAILABLE THIS KIT YOU NEED TO DECENTRALIZE IT FROM TAKING ENERGY AND MOVE OF 30/40 CM.





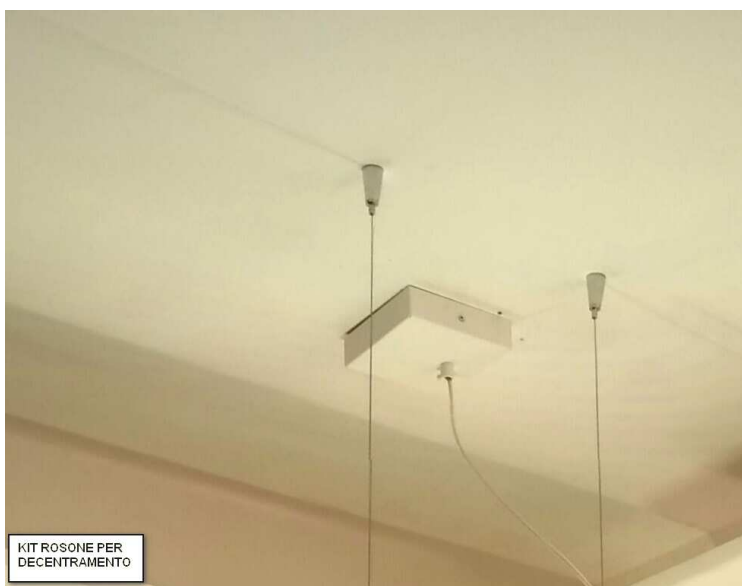
- 1 ohne Netz
- 2 ANSCHLUSS DER STROM am Terminal
Konsolensatz Beobachtungsmöglichkeiten der Erde
Neutral und LINE
- 3 Anschließen der Macht der CLEAR
SUSPENSION an Klemme COLORED
DRIVER
- 4 Ziehen Sie diesen CABLE VERKÜRZEN
STAY, Ihnen das positive ERKENNEN
Von einem dünnen weißen Draht, der VA
ANGESCHLOSSENEN KABEL RED DRIVER



- 1 In der Abwesenheit von Leitungs
- 2 Befestigen Sie die Deckenhalterung mit App. Rosette
- 3 Schließen Sie das Netzwerk an das Endgerät
- 4 Lösen Sie eine Schraube von der Seite
- 5 Setzen Sie die Seitenscheiben
- 6 Schließen Sie mit Schutz
- 7 Stellen Sie die Netzwerk
- 8 Bei einem Austausch der LED und Taucher
Es muss einen qualifizierten eletticista eingreifen
und fordert die original-ersatzteile

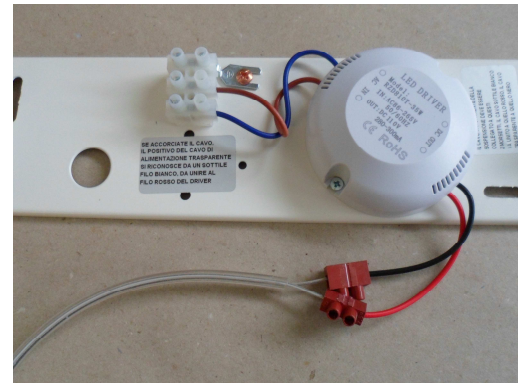


Auf Wunsch und 'verfügbar Dieser KIT Sie müssen die Einheit von der Kraft der Energie zu stimulieren und CM 30/40 bewegen.





- 1 БЕЗ ЛИНИИ
- 2 Подключение питания на терминале
ОПОРА SET наблюдения Земли
Нейтральных и ЛИНИЯ
- 3 Подключение питания четких
ПОДВЕСКА к терминалу Цветные
ВОДИТЕЛЬ
- 4 ЕСЛИ ВЫ сократите КАБЕЛЬ
ОТДЫХ, ВЫ ПРИЗНАЕТЕ ПОЗИТИВ
Тонкой белой провода, который В.А.
Подключение к кабельным RED ВОДИТЕЛЯ



- 1 При отсутствии линии
- 2 Закрепите потолочный кронштейн с приложением. розетка
- 3 Подключите сеть к терминалу
- 4 Растворить винт со стороны
- 5 Вставьте боковые стекла
- 6 с защитой Закрыть
- 7 Восстановление сети
- 8 В случае замены светодиода и водолаза
Она будет иметь, чтобы вмешаться квалифицированного
eletticista
и просит оригинальные замены



По запросу и «имеющиеся в наличии» Этот набор НЕОБХОДИМО стимулировать устройство от источника энергии и двигаться СМ 30/40.

