



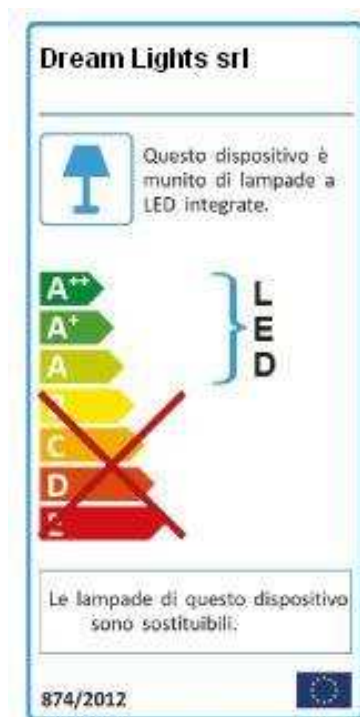
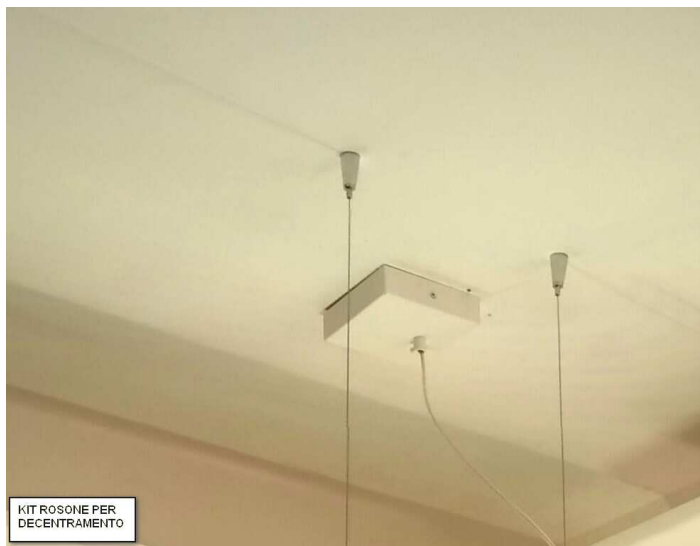
- 1 In assenza di linea
- 2 Fissare il rosone a parete con l'apposita staffa
- 3 Collegare la linea al morsetto
- 4 Regolare i cavi d'acciaio all'altezza desiderata, senza toglierli dal stringi cavo, successivamente tagliare l'eccedenza.
- 5 Fissare il rosone alla staffa
- 6 Ripristinare la linea

- 7 In caso di sostituzione del led e driver dovrà intervenire un elettricista qualificato e richiede le sostituzioni originali

se si dovesse accorciare il cavo di alimentazione fare attenzione al positivo che si riconosce da un sottile filo bianco lo stesso va collegato al cavo rosso del driver

NON COLLEGARE DIRETTAMENTE IL CAVO CHE DERIVA DAI LED ALLA LINEA, QUESTO CAUSEREBBE IL DANNEGGIAMENTO ISTANTANEO E IRRECUPERABILE DEI LED.

SU RICHIESTA E' DISPONIBILE QUESTO KIT CHE SERVE PER DECENTRARE L'APPARECCHIO DALLA PRESA DI ENERGIA E SPOSTARLO DI 30/40 CM.





- 1 In the absence of line
- 2 Attach the canopy to the wall with the appropriate bracket
- 3 Connect cable to terminal
- 4 Adjust the steel cables to the desired height, without removing the squeeze cable, then cut the excess.
- 5 Secure the canopy to bracket
- 6 Restore the line



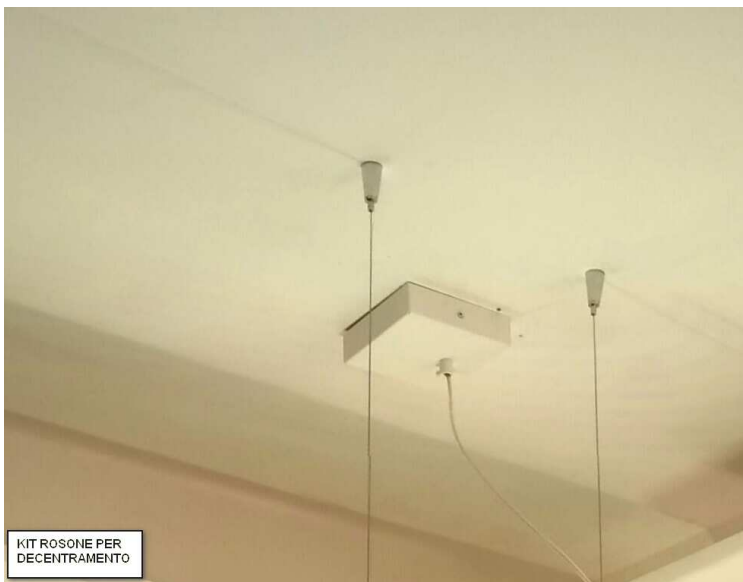
- 7 In the case of replacement of the LED and driver a qualified electrician must intervene and requests the original replacement



if you were to shorten the power cord
pay attention to the positive which can be recognized by a thin white wire should be connected to the red wire driver

NOT DIRECTLY CONNECT THE CABLE RESULTING FROM THE LINE LED, THIS WILL CAUSE DAMAGE INSTANT AND UNRECOVERABLE LEDS.

OPTIONAL 'AVAILABLE THIS KIT
YOU NEED TO DECENTRALIZE APPLIANCE
FROM THE POWER OF ENERGY AND MOVE CM 30/40.





- 1 In der Abwesenheit von Leitungs
- 2 Bringen Sie die Haube an der Wand mit der entsprechenden Halterung
- 3 Schließen Sie das Kabel an die Klemme
- 4 Passen Sie die Stahlseile in die gewünschte Höhe, ohne Entfernen des Squeeze-Kabel, dann schneiden der Überschuß.
- 5 Befestigen Sie die Haube an Halter
- 6 Stellen Sie die Zeile



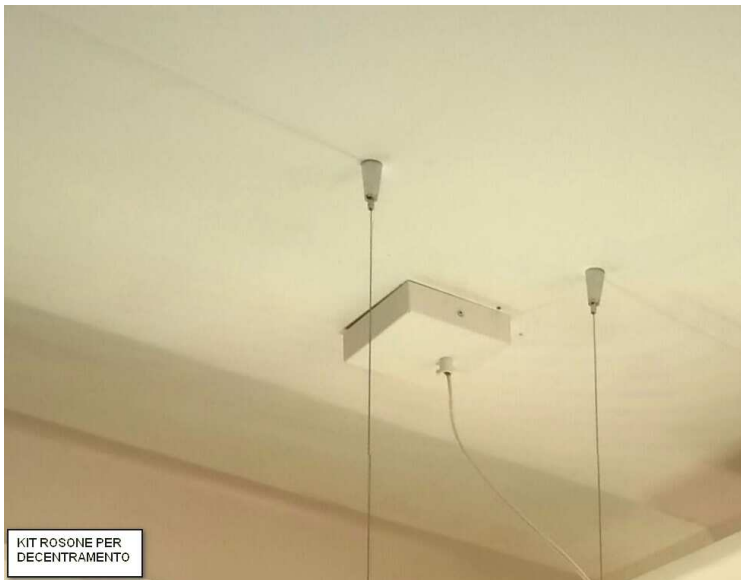
7. Im Falle der Ersetzung der LED und Treiber eine Elektrofachkraft muss eingreifen und fordert die original-ersatzteile

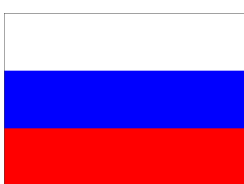


wenn Sie verkürzen Sie das Netzkabel waren achten Sie auf die positive, die durch eine zu erkennen ist dünne weiße Draht sollte mit dem roten Draht angeschlossen werden Fahrer

NICHT DIREKT Das Kabel AUS DER LINE-LED, THIS Verursacht Schäden INSTANT und nicht wieder LED.

OPTIONAL 'vorrätig KIT
SIE BRAUCHEN APPLIANCE dezentralisieren
Von der Macht der ENERGY und bewegen CM 30/40.





- 1 При отсутствии линии
- 2 Прикрепите купол к стене с соответствующим кронштейном
- 3 Подключите кабель к терминалу
- 4 Отрегулируйте стальные тросы на нужную высоту, без снятия сжатия кабель, а затем вырезать Избыток.
- 5 Закрепите навес к кронштейну
- 6 Восстановите линию



7 В случае замены светодиода и драйвера квалифицированный электрик должен вмешаться и просит оригинальные замены



если бы вы были, чтобы сократить шнур питания обратить внимание на позитив, который может быть признан тонкий белый провод должен быть подключен к красному проводу водитель

НЕ НАПРЯМУЮ подключите кабель
В РЕЗУЛЬТАТЕ ЛИНИИ LED, ЭТО
Может привести к повреждению
Мгновенный и неисправимые светодиодов.

ДОПОЛНИТЕЛЬНЫЕ "ДОСТУПНЫ Этот комплект
ВАМ НУЖНО децентрализации ПРИБОР
ОТ ВЛАСТИ энергии и двигаться СМ 30/40.

